

Desayunos europeos

innovación, crecimiento
nuevas tecnologías

Organiza:



foro **innovacion**

Colabora:



attitude makes the difference

innovación en everis

presentación general



tarjeta de visita: everis en cinco frases



Consultoría – IT – Outsourcing

Multinacional española con oficinas en Europa y Latinoamérica y operaciones en los cinco continentes

Crecimiento orgánico de 5 a 5.000 empleados en 11 años

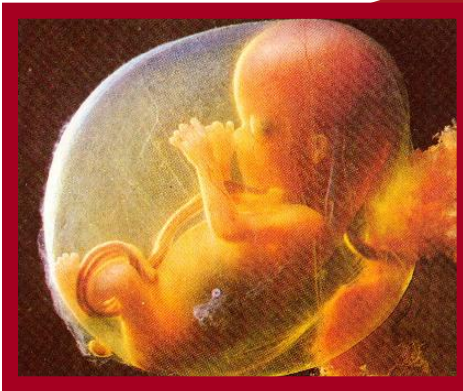
Incremento de ingresos superior al 20% en los últimos 3 años

Lema: *“Attitude makes the difference”*

everis: álbum de fotos

everis

**primera oficina
como DMR Consulting (1996)**



expansión internacional (1999)



5000 empleados (2007)



nace everis (2006)



**compra de la compañía
a Fujitsu (2004)**



everis: ¿próxima parada?

everis



el reto: ¡bienvenidos al nuevo mundo global!



un instante para la sabiduría popular

everis

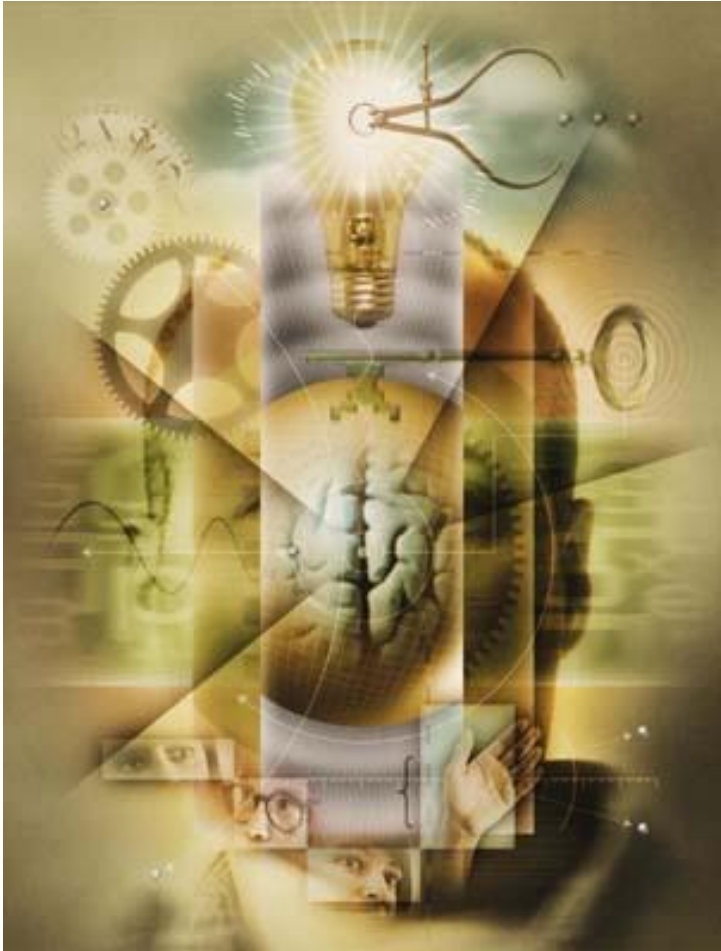
**“Cuando empieza a soplar el viento,
algunos corren a esconderse
mientras otros construyen molinos de viento”**

(Refrán popular asiático)

風



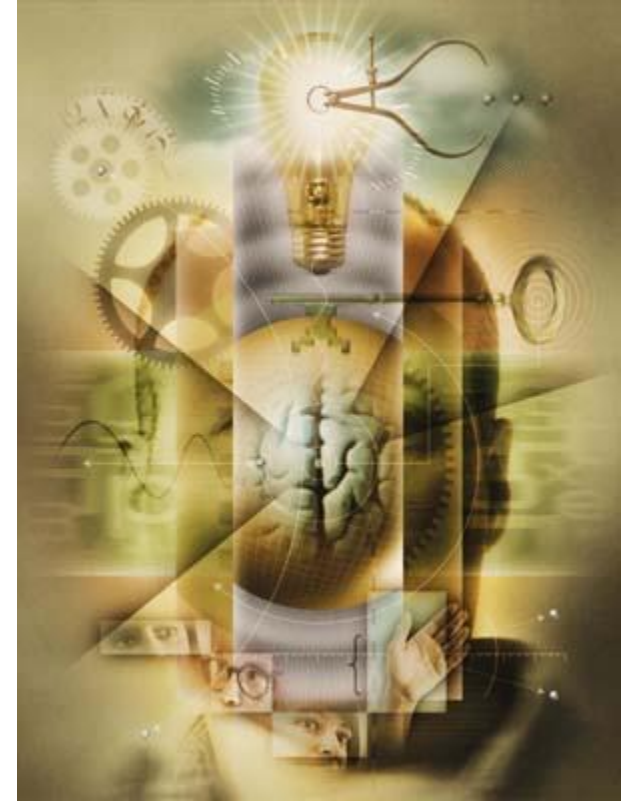
el secreto de las supernovas empresariales: la innovación



nuestra tesis:
sinónimo(molino)=innovación



=



MOLINOS DE VIENTO

INNOVACIÓN

justificación: la innovación, nuestra fiel compañera de viaje



Nacimos gracias a ella...

Creamos everis para probar un nuevo enfoque de consultoría basado en un modelo de negocio y de gestión innovadores



Sustenta nuestros pilares empresariales...

- Modelo de propiedad, Modelo de Gestión de Personas, Modelo de relación con Clientes, Modelo de retribución, Marca ...



Gobierna nuestros ciclos empresariales...

Nos reinventamos periódicamente al compás de las nuevas realidades del entorno y de nuestras nuevas realidades internas...

... permaneciendo siempre fieles a nuestros valores originales

Un dato entre muchos...

- everis es Caso de Estudio en Escuelas de Negocio



everis Innova (2004-?)



LA
INNOVACIÓN
SISTEMÁTICA
en



una condición
necesaria,
pero no
suficiente



ser innovador o no ser





INVESTIGAR ES TRANSFORMAR DINERO EN IDEAS



INVESTIGAR

INNOVAR



INNOVAR ES TRANSFORMAR IDEAS EN DINERO



everis Innova: el concepto



ECOSISTEMA DE INNOVACIÓN EXTERNO

CLIENTES

ALIANZAS

CENTROS
DE I+D

INVERSORES

...

ECOSISTEMA DE INNOVACIÓN INTERNO

CULTURA Y DISCIPLINA DE INNOVACIÓN CORPORATIVA

INNOVACIÓN EN MODELOS DE NEGOCIO

INNOVACIÓN EN SERVICIOS

FINANCIACIÓN DE LA INNOVACIÓN

GENERACIÓN
DE
NUEVAS IDEAS

METODOLOGÍA DE GESTIÓN DE LA INNOVACIÓN

INFRAESTRUCTURA DE SOPORTE A LA INNOVACIÓN
MULTIDISCIPLINAR Y EN RED

UNIDADES
DE
NEGOCIO

OFICINAS

everis Innova: la solución



ECOSISTEMA DE INNOVACIÓN EXTERNO

CLIENTES

ALIANZAS

CENTROS
DE I+D+i

INVERSORES

...

ECOSISTEMA DE INNOVACIÓN INTERNO



UNIDADES
DE
NEGOCIO

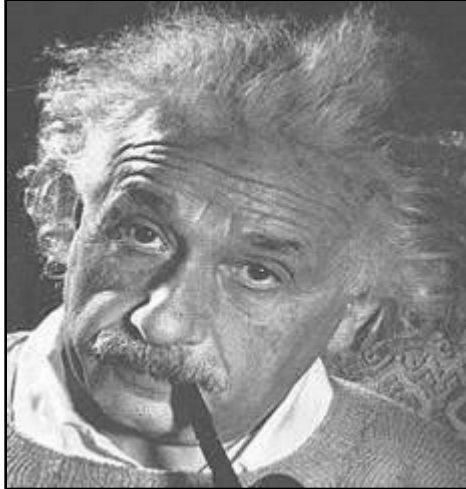
OFICINAS



el punto de partida: think+act customer!



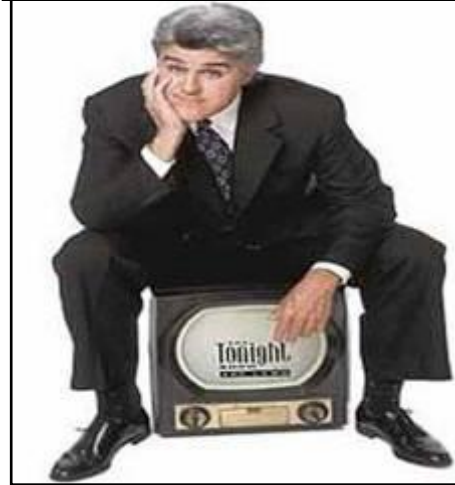
EL CLIENTE-SABIDURÍA



EL CLIENTE-CAJA



EL CLIENTE-PUBLICIDAD



EL CLIENTE-COMPRESOR



EL CLIENTE-SOCIO



EL CLIENTE-AMIGO



**NUNCA DEJEMOS
DE PENSAR EN
EL CLIENTE EN
TODO LO QUE
HAGAMOS**

**IMPLIQUEMOS
DIRECTAMENTE
AL CLIENTE EN
TODO LO QUE
HAGAMOS**

tres principios sagrados

Principio 1: cada nueva idea es un tesoro en potencia (mientras no se demuestre lo contrario)

Principio 2: proponer una idea que no termine siendo buena, o equivocarse en la innovación, es bueno y forma parte del juego (luchar contra los síndromes ADI – *Already Doing It* – e IWW – *It Won't Work*)

Principio 3: las ideas tienen dos propietarios únicos y de por vida, el promotor de la idea y toda la empresa

everis



la persona como centro del universo



Comité de Innovación Papel del Presidente y CEO
 Área de Innovación Corporativa Presupuesto de Innovación

Sensibilización
 Formación
 Canal de Ideas
 Innovation Report
 Premios
 Talleres de Innovación

Cuadro de Mando
 Evaluación Anual Empleado
 Notoriedad para Promotores
 Brochures
 Innovation Report Cliente
 Innovation Report News



Metodología de Innovación
 iManagers
 Proceso de Innovación
 Plataforma BigForest

Metodología de Innovación
 iManagers
 Plataforma BigForest
 Talleres de Innovación
 Manuales y Guías

Red de Innovación Interna iManagers (Innovation Managers)

la próxima frontera: la enorme potencia de las redes de innovación abierta



Las mejores prácticas de innovación globales están desarrollando **redes de open innovation** que están suponiendo un salto cuántico en su potencial de innovación:

SIEMENS

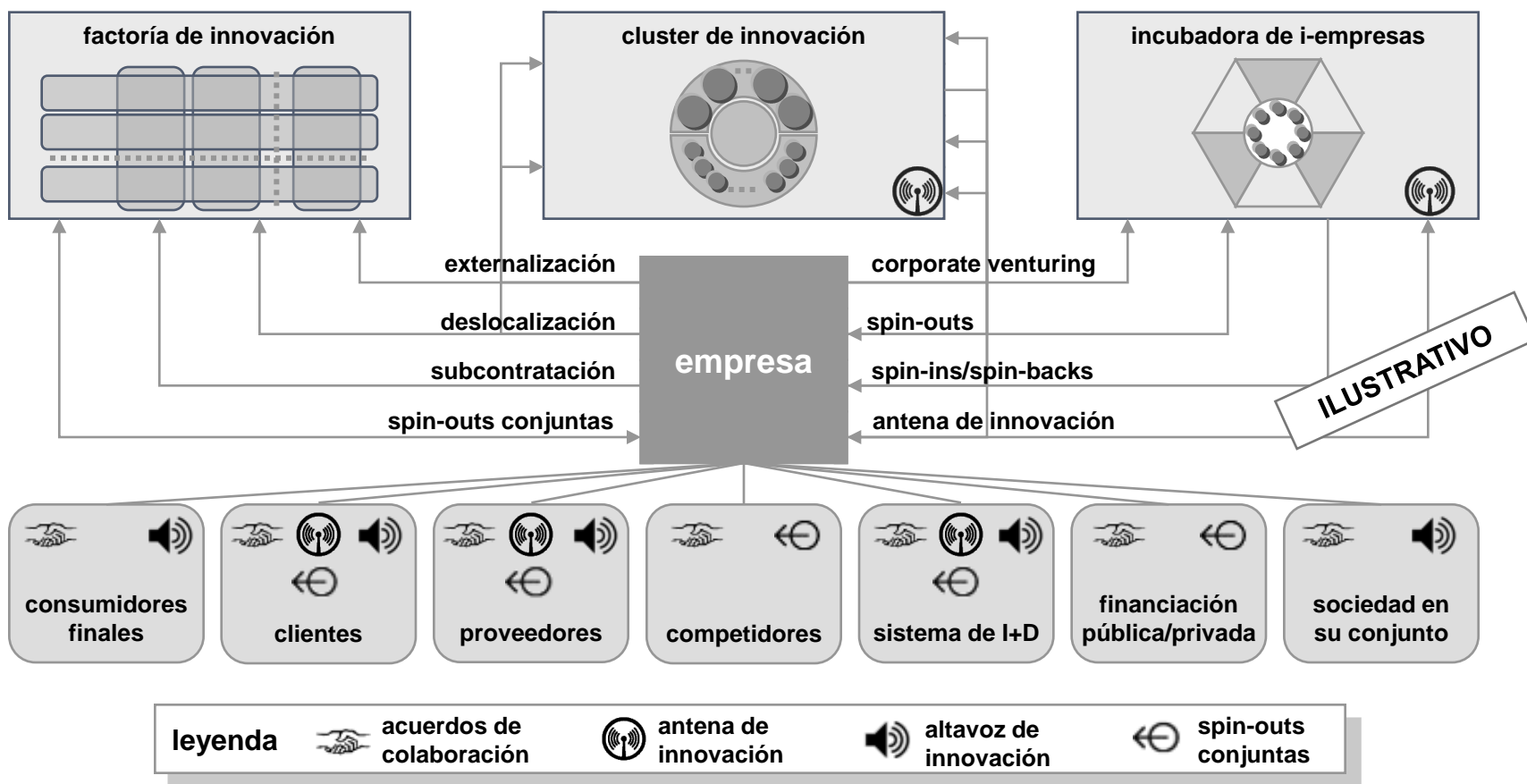


Google™

P&G



Lilly



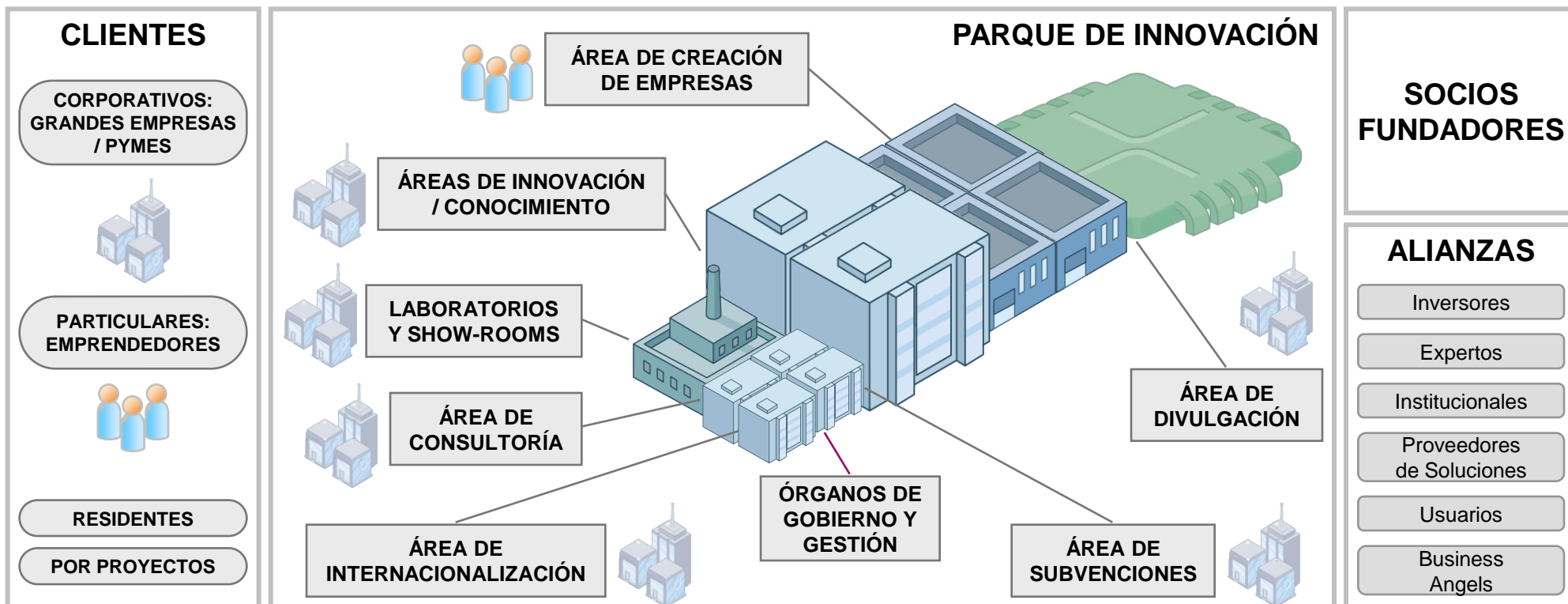
próxima parada: parques de innovación = open innovation con clientes y socios



Comunidad de Madrid



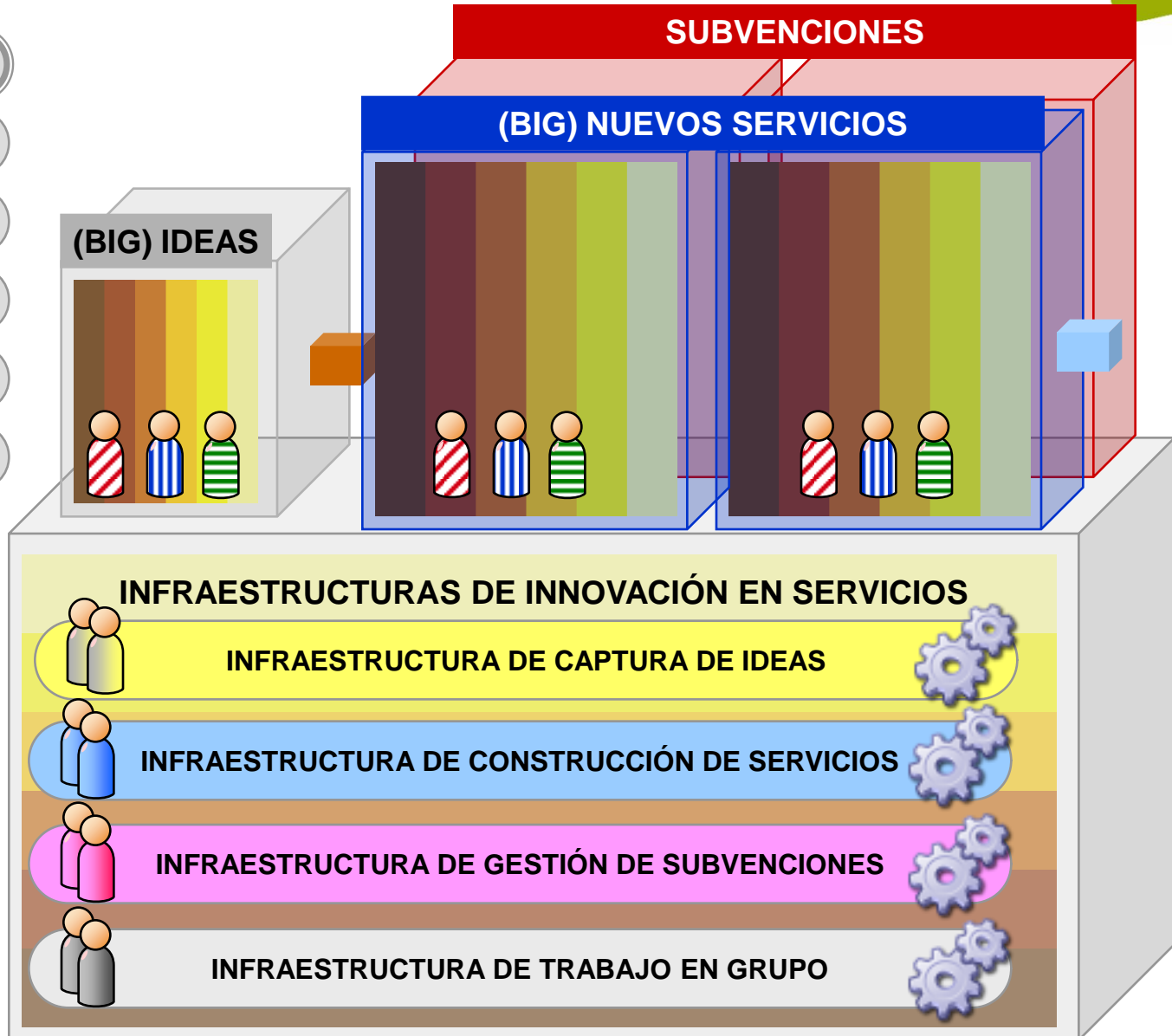
Socio financiero



el resultado

everis

- CLIENTES
- UNIDADES DE SERVICIO
- OPERACIONES
- INTERNACIONAL
- NOTORIEDAD
- STAFF



FINANCIACIÓN EXTERNA



CATALOGO

BONO

- EFICIENTAR
- MEJORAR
- FACILITAR
- ACCELERAR

“Si es el tiempo el más poderoso de los bienes, la pérdida del tiempo debe ser la mayor de las prodigalidades”

Benjamín Franklin

¡GRACIAS POR VUESTRA “PÉRDIDA DE TIEMPO”!





attitude makes the difference

Marc Alba
Socio Director de Innovación

marc.alba@everis.com

+34 91 567 94 00

everis.com

